

7.1 Maigh Cuilinn Baile Beagfháis

7.2 Comhthéacs Baile

Tá Maigh Cuilinn suite timpeall 10km siar ó thuaidh ó Chathair na Gaillimhe. Bhí bunús an bhaile dírithe timpeall ar chrosbhóthar ina ritheann bóthar áitiúil An Spidéal go Cnoc an Fhearraí trí Bhóthar an Chlocháin na Gaillimhe N59 (L1320 agus L1313). Soláthraíonn an baile éagsúlacht mhaith seirbhísí agus áiseanna áitiúla do chónaitheoirí agus do chuirteoirí. Gineadh méid teoranta fostaíochta sa cheantar le blianta beaga anuas. Tá na poist seo lonnaithe san earnáil seirbhíse, ar nós miondíola agus bialanna chomh maith le méid measartha post tionsclaíoch agus fiontar. Tá Maigh Cuilinn suite i nGaeltacht na Gaillimhe freisin, a chuireann le creatlach cultúrtha an cheantair. Tá cúlchríoch mór ag Maigh Cuilinn, a léiríonn a ról straitéiseach i seirbhísí agus áiseanna a sholáthar do chónaitheoirí áitiúla na gceantar seo. Síneann an DED fairsing tuaithe ó DEDanna tuaithe Bearna go Cill Aithnín siar ó Mhaigh Cuilinn agus ó dheas go Tulaigh Mhic Aodháin.

7.2 Pobail Inbhuanaithe

7.2.1 Tithíocht

D'fhorbair Maigh Cuilinn timpeall ar acomhal na mBóithre N59 (Gaillimh - an Clochán) agus L1313 (An Spidéal - Cnoc an Fhearraí). Ag an áit seo tá patrún líneach forbartha sa bhaile, go príomha feadh ais thuaidh theas an N59 a thaispeánann roinnt foirgneamh sraithe dhá stór le húsáidí tráchtála ar an mbunurlár agus úsáidí cónaithe ar leibhéal an chéad urláir. Tá an ceantar seo tréithrithe ag stíleanna éagsúla foirgnimh a chuimsíonn foirgnimh thraidisiúnta cloiche agus forbairtí níos nua-aimseartha lena n-áirítear árasáin. Tá roinnt réadmhaoine scoite ar na bóithre isteach i mbaile Maigh Cuilinn freisin. Tá an patrún líneach forbartha seo i láthair freisin ar bhóthar an L1313 cé go bhfuil sé níos lú, le héagsúlacht níos nua-aimseartha de dhearadh tithíochta. Tógadh líon suntasach tithíochta de chineál bruachbhailte i Maigh Cuilinn le blianta beaga anuas.

7.2.2 Oideachas

Is bunscoil chomhoideachais sa bhaile í Scoil Mhuire agus tá roinnt bunscoileanna sa dobharcheantar. Níl aon mheánscoil ar an mbaile, freastalaíonn daltaí ar mheánscoil i gcathair na Gaillimhe in aice láimhe agus ina theannta sin freastalaíonn roinnt daltaí ar mheánscoil sa Spidéal.

7.2.3 Áiseanna Pobail

Tá roinnt príomháiseanna pobail i mbaile Mhaigh Cuilinn, ar taitneamhachtaí tábhachtacha iad don bhaile agus don chúlchríoch níos leithne. I measc na n-áiseanna seo tá clós súgartha na leanaí, creis, bunscoil, séipéal agus reilig, áiseanna leighis, Stáisiún na nGardaí, oifig an phoist agus roinnt áiseanna spóirt. Beidh ionad cúraim phríomhúil nua ann atá beagnach críochnaithe ar an mbealach isteach go sráidbhaile Mhaigh Cuilinn. Tá saoráid tí altranais ar an mbaile freisin atá suite ar an L1313 / Bóthar Chnoc an Fhearraí. Tá teach altranais eile suite lasmuigh de limistéar an phlean gar do na háiseanna CLG áitiúla i mbaile fearainn Bhaile Uí Chuirce. Cé nach bhfuil na háiseanna CLG suite laistigh de chlúdach an bhaile, tá traidisiún láidir spóirt i Maigh Cuilinn. Tá feabhas tagtha ar na háiseanna spóirt le blianta beaga anuas, agus cúirt liathróid láimhe curtha leis atá suite ar thailte CLG i mBaile na hAbhann.

7.2.4 Comhshaol agus Oidhreacht

Le hoidhreacht thógtha lena n-áirítear oidhreacht ailtireachta agus seandálaíochta, tugtar eolas ar charachtar agus ar chuma Mhaigh Cuilinn. Is gné stairiúil agus fheiceálach ar an mbaile an crosbhóthar i Maigh Cuilinn. Forbraíonn na foirgnimh dhúchasacha ón bpointe seo feadh na Príomhshráide. Tá an Chomhairle tiomanta don oidhreacht seo a chosaint agus a fheabhsú mar atá leagtha amach sa reachtaíocht phleanála, trí chuspóirí beartais úsáide talún íogair faoi threoir chaomhnaithe a chur i bhfeidhm, prionsabail dearaidh uirbeacha agus caighdeáin fhorbartha a fheabhsaíonn suíomh ailtireachta Maigh Cuilinn go suntasach. Liostaíonn Taifead na Struchtúr Cosanta na foirgnimh sa bhaile ar Struchtúir Chosanta iad, lena n-áirítear foirgneamh an Chomharchumainn.

Baineann cuid d'oidhreacht chultúrtha Mhaigh Cuilinn le stádas Gaeltachta Maigh Cuilinn ar fiú í a chosaint, go háirithe ós rud é nach í an Ghaeilge an teanga phobail a thuilleadh. Tá cuspóirí beartais ábhartha sa Phlean Forbartha Contae i *gCaibidil 13 Gaeltacht agus Oileáin* tá Loch na Coiribe le feiceáil ó phointí amhairc áirithe sa bhaile de réir mar a scuabann an talamh anuas ón mbaile i dtreo an locha i dtreo thoir. Is Limistéar Speisialta Caomhantais (SAC) é Loch na Coiribe a bhfuil impleachtaí aige d'fhorbairt a tharlaíonn i Maigh Cuilinn agus sna ceantair máguaird. Tá roinnt SACanna agus Limistéir Chaomhantais Speisialta eile (SPA) cóngarach don bhaile nach mór a chosaint de réir mar a fhásann agus a fhorbraíonn an baile.

Is ceantar Oidhreachta Nádúrtha í Coill Dhroim Chonga agus tá Limistéar Oidhreachta Nádúrtha Phortach Mhaigh Cuilinn tadhlach leis an bplean ó dheas.

7.2.5 Fostaíocht agus Forbairt Eacnamaíoch

Ainmníodh Maigh Cuilinn mar **Bhaile Beagfháis (SGT)** in Ordlathas lonnaithe an Chontae. Is lárionaid seirbhíse lárnacha iad an SGT agus spreagthóirí fáis do gach ceantar baile agus cúlchríoch níos leithne. Tá suíomh straitéiseach ag Maigh Cuilinn ar an mBóthar N59 an Chlocháin-na Gaillimhe-Cathair na Mart. Tá sé ar imeall Chathair na Gaillimhe agus tá sé mar chuid den Ghaeltacht freisin agus is geata é do mhórchéantar Chonamara. Tá sé nasctha leis an Spidéal trí Bhóthar Chnoc an Fhearaí. Dá bhrí sin, tá an baile sách inrochtana ó gach príomhthreorú. Ina theannta sin, cuireann sé timpeallacht mhaireachtála ar ardchaighdeán ar fáil le radhairc ar Loch na Coiribe agus mar sin is áit tharraingteach í le maireachtáil, obair agus cuairt a thabhairt uirthi, a mbeadh éifeacht dhearfach aige spéis eacnamaíoch shuntasach a ghiniúint. Is é an baile is mó agus an t-aon bhaile ar na bealaí isteach thiar go Cathair na Gaillimhe.

Tá bonn fostaíochta gníomhach bunaithe ag Maigh Cuilinn i lár an bhaile atá dírithe go príomha ar sheirbhísí miondíola agus áitiúla. Tá bonn fostaíochta ar bhóthar Chnoc an Fhearaí freisin a phléifear i gcuid 2.3.7 thíos. Tá an cumas ag an mbaile a bheith níos féinchothaithí a d'fhéadfaí a bhaint amach trí dheiseanna nua fostaíochta a chruthú, agus freastal ar ghnóthais ar scála beag agus gnólachtaí nuathionscanta, lena n-áirítear an earnáil mhiondíola.

7.2.6 Lár an Bhaile/Miondíol

Freastalaíonn ionad Mhaigh Cuilinn ar dhaonra na mbailte áitiúla chomh maith leis an gcúlchríoch níos leithne. Cé gur buntáiste é suíomh straitéiseach bhaile Maigh Cuilinn atá cóngarach do Chathair na Gaillimhe, is dúshlán é seo freisin d'earnálacha miondíola agus seirbhíse an bhaile mar go bhféadadh cónaitheoirí rogha a dhéanamh siopadóireacht a dhéanamh i gcuid de na hionaid siopadóireachta móra lasmuigh den bhaile, atá suite ar imeall thiar na Cathrach, atá ar a bhealach chun an bhaile. Tugtar faoi deara go bhfuil roinnt aonad folamh i bhfoirgneamh ollmhargadh McCann's Supervalu.

7.2.7 Gnó, Fiontar agus Tionscail

Tá tailte sa Mhaigh Cuilinn sainaitheanta sa phlean ina gceadófaí úsáidí Gnó agus Fiontar agus Tionscail. Faoi láthair, tá cuid mhór de thalamh criosaithe thionsclaíoch ar an taobh thoir thuaidh den bhaile. Tá méid teoranta criosaithe gnó agus fiontar ag an láthair seo freisin. Níos faide ó dheas i dtreo cheann thoir theas an bhaile tá candam talún atá criosaithe le haghaidh úsáidí breise Gnó agus Fiontar. Tá méid measartha fostaíochta in earnálacha tionsclaíocha/fiontraíochta. Tá an fhéidearthacht ann go bhforbróidh na hearnálacha seo níos mó laistigh den bhaile, mar gheall ar chóngaracht an bhaile le cathair na Gaillimhe agus an fás réamh-mheasta daonra atá aitheanta do limistéar an phlean agus don chúlchríoch níos leithne a bhfreastalaíonn baile Maigh Cuilinn air.

7.3 Seirbhísí agus Bonneagar

Cé go bhfuil na deiseanna iompair phoiblí teoranta i Maigh Cuilinn, maolóidh soláthar seachbhóthar a bhfuiltear ag súil leis faoi láthair i Ráithe 2/3 de 2021, srianta suntasacha tráchta sa bhaile. Tabharfaidh tógáil an sheachbhóthair deis shuntasach chun díriú ar úsáid modhanna iompair inbhuanaithe, mar shampla siúlóid agus rothaíocht, a chur chun cinn agus a éascú laistigh de cheantair na mbailte lena n-áirítear ag sean-rian iarnróid idir an Clochán agus Gaillimh nó gar dó. Tá breithniú tábhachtach freisin sa phróiseas déanta pleananna chun soláthar seirbhíse bus agus áiseanna gaolmhara a éascú agus spleáchas ar ghluaisteáin a laghdú trí úsáid agus iompar comhtháite talún agus tionscnaimh taistil inbhuanaithe níos leithne.

7.3.1 Seirbhísí Uisce

Faigheann Maigh Cuilinn a soláthar uisce ó Scéim Soláthair Baile Uachtar Ard agus ó Sholáthar Uisce Phurláin Chathair na Gaillimhe. Freastalaíonn soláthar uisce poiblí ar na tailte go léir a shainaithnítear le haghaidh acmhainneacht forbartha.

7.3.2 Diúscairt Fuíolluisce

Freastalaíonn gléasra cóireála fuíolluisce poiblí ar an mbaile agus bogaigh thógtha atá suite i mBaile Uí Chuirc Thiar.

7.3.3 Iompar, Bonneagar agus Gluaiseacht

Tá soláthar iompair phoiblí i Maigh Cuilinn teoranta do sheirbhísí bus, arb éard atá iontu seirbhísí áitiúla den chuid is mó a bhfuil ról ríthábhachtach acu maidir le Maigh Cuilinn agus a phurláin a nascadh le Cathair na Gaillimhe agus le ceantar Chonamara níos leithne. Soláthraíonn Bus Éireann seirbhísí bus poiblí agus tá oibreoir bus príobháideach ag freastal ar an mbaile freisin.

Tá an soláthar do rothaíocht teoranta i mbaile Maigh Cuilinn agus timpeall air mar gheall ar acmhainn theoranta an ghréasáin bóithre (ag pointí áirithe) chun freastal ar ghluaisteáin. Mar sin féin, tá an baile suite ar lúb rothaíochta bóthair a bhfuil an-tóir air ó Chathair na Gaillimhe trí Mhaigh Cuilinn, An Spidéal agus Bearna. Tá athfhorbairt an tseanlíne iarnróid nó gar dó mar chonair rothaíochta/siúlóide mar chuspóir beartais sa phlean a d'fhéadfaí a bhaint amach sa todhchaí, a bheadh mar chuid de Ghlasbhealach beartaithe na Gaillimhe - an Chlocháin.

Cuirtear Siúlóid agus Rothaíocht chun cinn mar mhodh iompair inbhuanaithe laistigh den limistéar pan criosaithe. Tá sé tábhachtach naisc tharraingteacha do choisithe a sholáthar agus a spreagadh idir lár an bhaile leis na ceantair chónaithe.

Tacaíonn an Plean le feabhas a chur ar ghluaiseacht agus ar shreabhadh i lár an bhaile. Tá an baile suite ag aomhal beag crosbhóthair le bealach náisiúnta an N59 agus Bóthar An Spidéal - Cnoc an Fhearaí. Gineann na bealaí seo fadhbanna suntasacha tráchta agus inrochtaineachta ar an mbaile. Tacaítear le Scéim Sheachbhóthar Maigh Cuilinn N59 atá beartaithe, ach, ní shásóidh sé seo riachtanais bhonneagair bóithre an bhaile go hiomlán, áfach. Beidh gá le feabhsúcháin ar an ngréasán bóithre sa bhaile agus timpeall air le linn thréimhse an phlean chun plódú iomarcach agus easpa nascachta i lár an bhaile agus sa cheantar máguaird a sheachaint. Déanfar iarrachtaí chun a chinntiú go bhfásfaidh an baile ar bhealach inbhuanaithe agus go gcoinneofar inrochtaineacht agus nascacht. Chuirfeadh sé seo timpeallacht mhaireachtála níos fearr ar fáil do chónaitheoirí agus do chuariteoirí ar an gceantar.

7.4 Tuilte

Maidir le tailte laistigh den sráidbhaile atá faoi dhliteanas riosca tuile, éileoidh an Chomhairle ar aon fhorbairtí atá beartaithe cloí leis an gCóras Pleanála agus na Treoirlínte um Bainistíocht Riosca i gcás Tuilte d'Údaráis Phleanála (RCORÁ, 2009) agus Ciorclán PL2/2014 agus aon leasú orthu. Féadfaidh an Chomhairle, ag féachaint do chineál agus scóip na forbartha, a cheangal go ndéanfar Measúnuithe Riosca Tuilte a chur isteach, de réir mar is iomchuí, chun oiriúnacht tograí forbartha a mheas. Tá léarscáil tuile aitheanta do Mhaigh Cuilinn agus tá sé de réir na dtreoirlínte agus na ciorclach dá dtagraítear thuas.

Cuspóirí an Bheartais Criosaithe um Úsáid Talún do Mhaigh Cuilinn (Baile Beagfháis Maigh Cuilinn-MSGT)

MSGT 1 Lár an Bhaile Inbhuanaithe

Forbairt Lár an Bhaile a chur chun cinn agus tacú leis mar thimpeallacht dhian, ardchaighdeán, le dea-thírdhrechtú, de réir scála daonna agus inrochtana, le meascán iomchuí úsáidí, lena n-áirítear úsáidí cónaithe, tráchtála, seirbhíse, turasóireachta, fiontar, poiblí agus pobail de réir mar is cuí, a sholáthraíonn raon seirbhísí miondíola, áiseanna agus taitneamhachtaí don phobal áitiúil agus do chuariteoirí ar an mbaile. Beidh lár an bhaile agus an phríomhshráid ghaolmhar mar phríomhfhócas do ghníomhaíochtaí miondíola agus seirbhíse laistigh de Mhaigh Cuilinn.

MSGT 2 Pobail Chónaithe Inbhuanaithe

Forbairt tailte iomchuí agus seirbhísithe a chur chun cinn chun soláthar a dhéanamh do phobail chónaithe inbhuanaithe ar ardchaighdeán, a bhfuil dea-leagan amach agus dea-thírdhrechtú air, le meascán iomchuí de chineálacha agus dlúis tithíochta, mar aon le húsáidí talún comhlántacha mar áiseanna pobail, seirbhísí áitiúla agus saoráidí iompair poiblí, chun freastal ar dhaonra cónaithe phlean Mhaigh Cuilinn.

MSGT 3 Áiseanna agus Seirbhísí Pobail

Forbairt na saoráidí agus na seirbhísí áitiúla a spreagadh agus tacú leo chun freastal ar riachtanais an phobail áitiúil. Go háirithe i gcás Maigh Cuilinn soláthar seirbhísí pobail breise a sholáthar ar nós scoil nua, leabharlann áitiúil nó úsáid chathartha eile chun leasa an phobail áitiúil.

MSGT 4 Gnó agus Fiontar

Chun leathnú úsáidí gnó agus fiontar i réimse phlean Mhaigh Cuilinn a éascú. Suíomh straitéiseach an bhaile a chur chun cinn agus díriú ar a chóngaracht do Chathair na Gaillimhe mar áit chun gnó a aimsiú agus a dhéanamh.

MSGT 5 Forbairt Eacnamaíoch

Forbairt óstáin agus ionad comhdhála a chur ar thailte a spreagadh, ar thailte iad atá criosaithe go hoiriúnach i Maigh Cuilinn chun gnó agus cuairteoirí breise a spreagadh chun na coda seo de Ghaillimh.

MSGT 6 Tionscail

Forbairt d'úsáidí tionsclaíocha agus d'úsáidí a bhaineann leis an tionscal a chur chun cinn, lena n-áirítear déantúsaíocht, próiseáil ábhar, trádstóráil agus dáileadh ar thailte oiriúnacha, le seirbhísí agus saoráidí leordhóthanacha agus leibhéal ard rochtana ar na mórghríasáin bóithre agus ar na háiseanna iompair phoiblí. Beidh gá le cóireáil imlíne leordhóthanach agus/nó scagadh chun comhéadain ardchaighdeáin a chinntiú le spásanna poiblí agus le haon áiteanna cónaithe tadhlacha nó úsáidí íogaire talún eile de réir mar is cuí.

MSGT 7 Bonneagar

Tacú le feabhsú agus uasghrádú an ghréasáin bóithre agus sráide i Limistéar an Phlean agus timpeall air, faoi réir gnáthriachtanas pleanála agus cúinsí comhshaoil. Déanfar anailís mhionsonraithe ar ghluaiseacht sa bhaile agus timpeall air chun na feabhsuithe bonneagair a theastaíonn sa bhaile agus timpeall air a fháil amach chun a fhorbairt inbhuanaithe a chinntiú sa todhchaí.

MSGT 8 Bonneagar Poiblí

(a) Tacú agus spreagadh a thabhairt d'fhorbairt bonneagair agus d'oibreacha feabhsúcháin a théann chun leasa Mhaigh Cuilinn mar SGT agus an réigiúin níos leithne.

MSGT 9 Líonra Coisithe agus Rothaíochta

Forbairt agus tacú le forbairt sraith bealaí coisithe agus rothaíochta a nascann na ceantair chónaithe le lár an bhaile agus seirbhísí pobail áitiúla nuair is féidir.

MSGT 10 Comharthaíocht

Oidhreacht theangeolaíoch agus chultúrtha cheantair Ghaeltachta na Gaillimhe a chosaint trí, i measc nithe eile, an Ghaeilge a chur chun cinn de réir Scéim Teanga an údaráis Áitiúil agus a chinntiú go bhfuil gach comharthaíocht sheachtrach nua i nGaeilge.

An Ghaeilge a chur chun cinn de réir Scéim Teanga an Údaráis Áitiúil. Is i nGaeilge amháin a bheidh aon chomharthaíocht sheachtrach a chuirfear suas ar fhoirgnimh agus ar thailte i Maigh Cuilinn le siombailí a shainaithnítear go hidirnáisiúnta orthu.

MSGT 11 Clásal Feidhme Teanga

Cuirfear Clásal um Sholáthar Teanga i bhfeidhm ar chuid d'aonaid chónaithe i bhforbairt de dhá aonad nó níos mó i Maigh Cuilinn. Is ionann a bheidh céatadán na dtithe a mbeidh clásal um sholáthar teanga iontu agus **20%** ar a laghad nó i gcion na ndaoine a úsáideann an Ghaeilge ar bhonn laethúil, de réir an Daonáirimh is déanaí a foilsíodh, cibé acu is mó.

MSGT 12 Ráitis Tionchair Teanga

Ráiteas tionchair teanga (LIS) a cheangal le hiarratais ar dhá theach nó níos mó nó i gcás ina ndéanann iarratasóir iarratas ar níos mó ná teach amháin i gceantar, de réir Alt 8.3.4 de Phlean Forbartha Contae na Gaillimhe (nó arna nuashonrú). Teastóidh LIS freisin le haghaidh gach iarratas úsáide tráchtála agus úsáide measctha móire le haghaidh forbartha sa cheantar nó iad siúd a bhféadfadh tionchar a bheith acu ar an nGaeilge i Maigh Cuilinn.

MSGT 13 Tailte Talmhaíochta

Tacú le forbairt na dtailte seo chun críocha talmhaíochta agus forbairt chónaithe a theorannú ar na tailte ábhair de réir chuspóir beartais SGT7.

MSGT 14**Scéim Sheachbhóthar Mhaigh Cuilinn N59 a Bheartaítear**

Acmhainn agus conláiste amhairc Scéim Sheachbhóthar Mhaigh Cuilinn N59 a chosaint agus a fheabhsú:

- a) Bealach Scéim Sheachbhóthar Mhaigh Cuilinn N59 a bheartaítear, atá lonnaithe laistigh de cheantar an Phlean, a chosaint ar fhorbairt neamhoiriúnach amach anseo agus cosc a chur ar bhealaí nua isteach ar an mbealach a bheartaítear don Seachbhóthar nár áiríodh i ndearadh an tSeachbhóthair ar mhaithe le sábháilteacht tráchta
- b) A chinntiú go bhfreagraíonn forbairtí nua feadh an tSeachbhóthair a bheartaítear go dearfach don bhealach i dtéarmaí dearaí foirgnimh ardchaighdeán agus cóireálacha airdí/teorainneacha/tírdhreachaithe, de réir mar is cuí, a bhreathnaíonn amach ar bhealach an tSeachbhóthair.
- c) A chinntiú nach gcuireann forbairtí nua feadh agus in aice an tSeachbhóthair a bheartaítear isteach ar aon bheart maolaithe éiceolaíochta a shonraítear i Scéim Sheachbhóthar Mhaigh Cuilinn N59 agus nach gcruthaíonn siad bac ar bhearta ceangail sciathán leathair ná mamach a phléitear mar chuid den scéim bóthair seo.

MSGT 15**Láithreáin Deise**

Forbairt chuí na suíomhanna deise a shaináithnítear sa phlean seo a chur chun cinn agus a spreagadh chun cur go dearfach le beogacht agus le carachtar Mhaigh Cuilinn.

OPT - MC1 Iar-bhialann / teach tábhairne**Cur Síos**

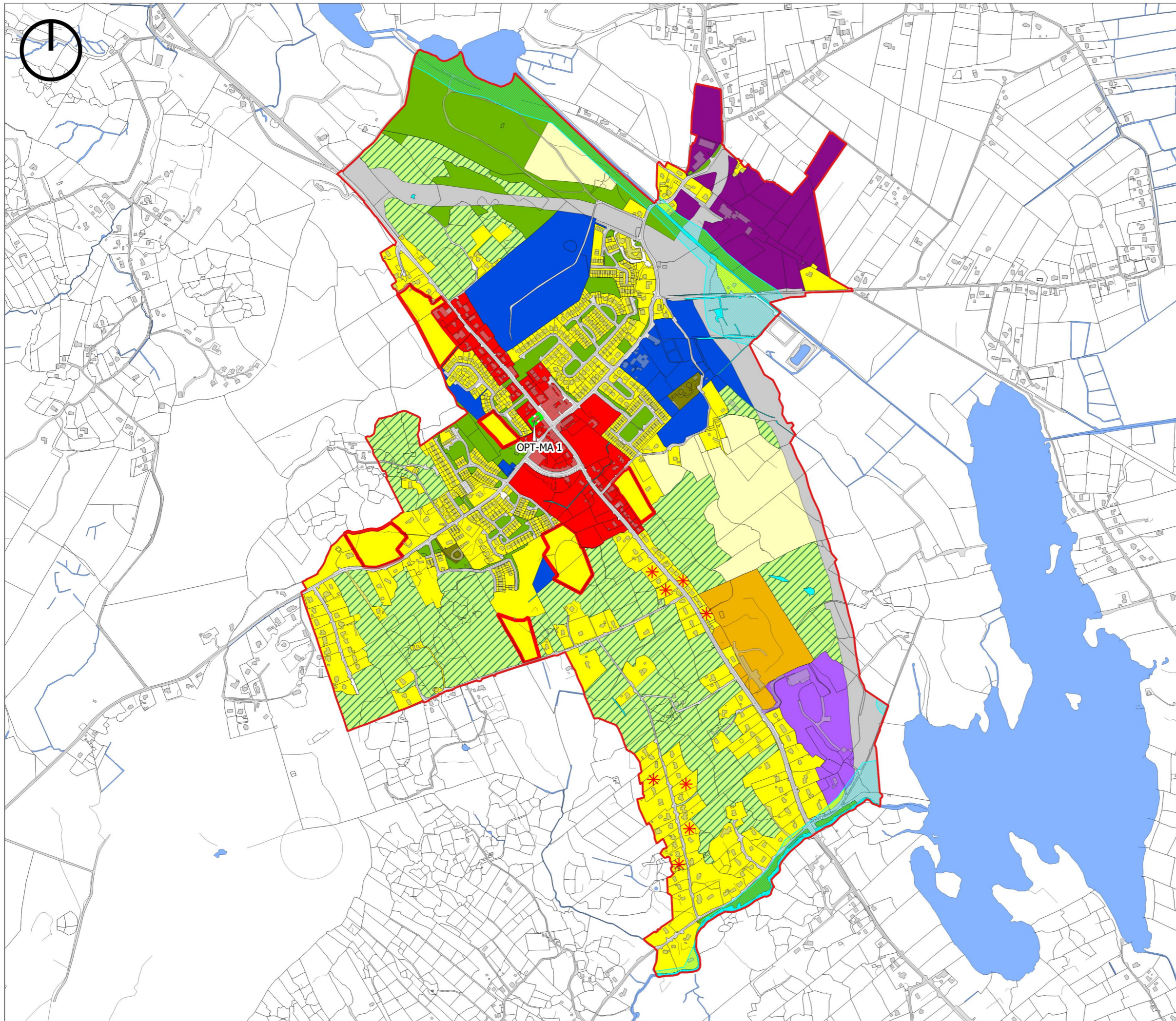
Achar: Thart ar 0.3HA

Criosú: Lár an Bhaile

Úsáid Talún Reatha: Tá gailearaí ealaíne i gcuid den fhoirgneamh faoi láthair.

Deis: Suíomh athfhorbraíochta é seo i lár Maigh Cuilinn ar shuíomh thiar theas na Príomhshráide (N59). Tá foirgneamh mór cosanta faoi éadan cloiche atá dhá stór ar airde ar an láithreán. Tá an láithreán gar don chrosbhóthar i lár an bhaile agus dá bhrí sin tá a liostú mar Láithreán Deise tuillte sa chás seo toisc go bhféadfadh a athfhorbairt cur go mór leis an gcuid seo den bhaile. D'úsáidfí cur chuige solúbtha chun an cineál úsáide a cheadófaí anseo a chinneadh. Spreagfaí úsáidí pobail agus cultúrtha anseo. Dá bhrí sin, d'fhéadfadh úsáid tráchtála a bheith i gceist le forbairt an láithreán, níl sé teoranta ag criosú Lár an Bhaile.



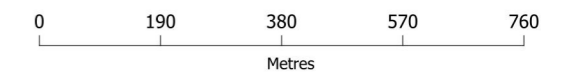


-  Teorainn Ionraíochta
-  Cónaithe atá ann cheana
-  R - Cónaithe (Céim 1)
-  R - Cónaithe (Céim 2)
-  R - Inlíonadh Cónaithe
-  L1 - Lár an Bhaile
-  GF - Gnó & Fiontar
-  T - Turasóireacht
-  T - Tionsclaíoch
-  AP - Áiseanna Pobail
-  FP - Fóntas Poiblí
-  SO - Spás Oscailte/Áineas & Áiseanna
-  T - Talmhaíocht
-  BI - Bonneagar Iompair
-  Uisce/Aibhneacha/Srutháin
-  N59 Seachbhóthar Mhaigh Cuilinn*
-  Úsáid Talún Srianta
-  Suíomh Deise

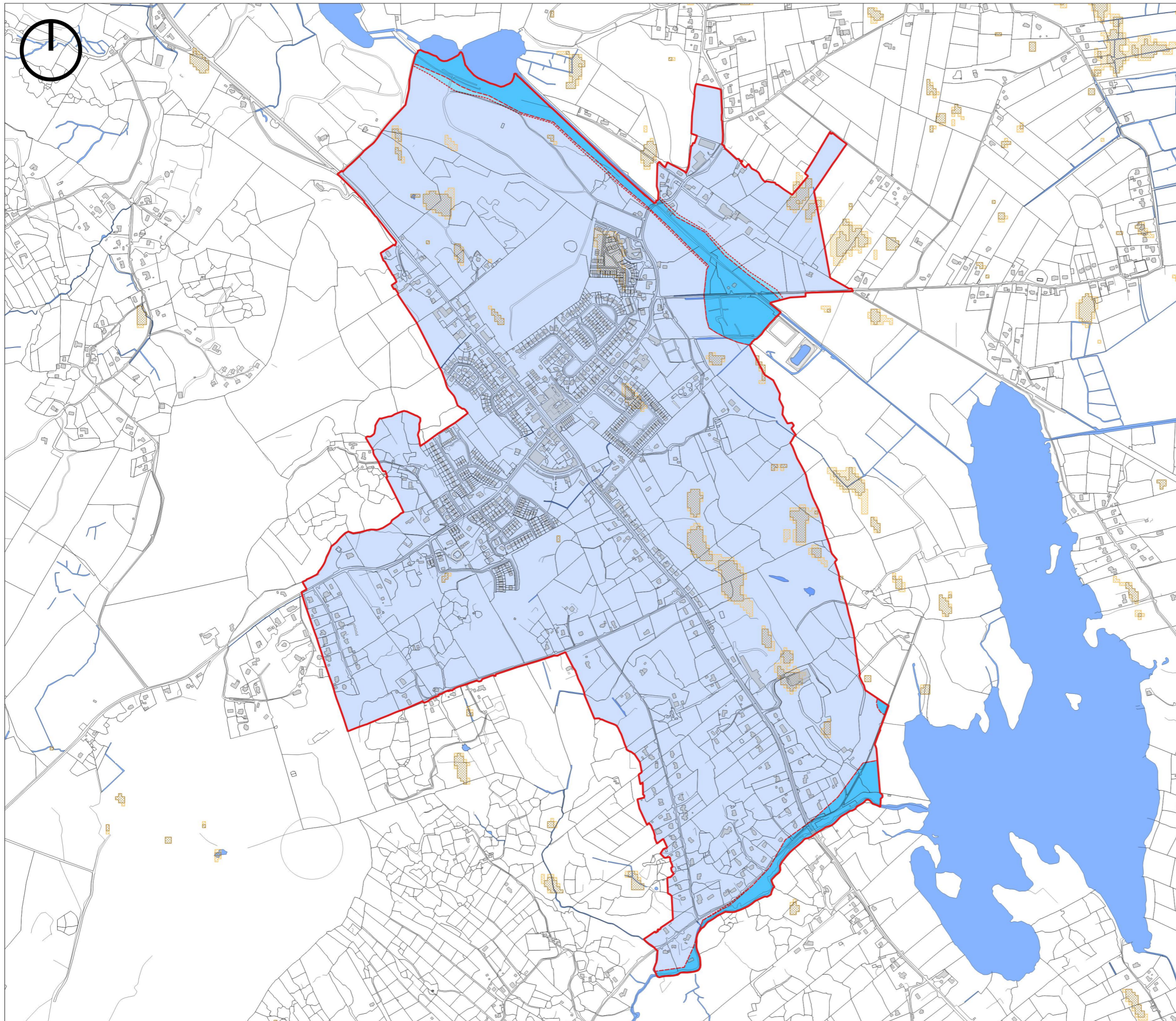
* Maidir leis an gceantar "Seachbhóthar Mhaigh Cuilinn N59" a thaispeántar ar an léarscáil Zónála Úsáide Talún, is teorainn forbartha ceadaithe é agus ní Cuspóir Zónála Úsáide Talúné








**Plean Forbartha Chontae na Gaillimhe
2022-2028**

**Baile Beagfháis
Maigh Cuilinn
Criosaithe Úsáide Talún**



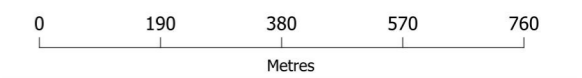
**Comhairle Chontae na Gaillimhe
Galway County Council**



-  Teorainn Ionraíochta
-  Críos Tuile Táscach A
-  Críos Tuile Táscach B
-  Críos Tuile Táscach C
-  Táscach Báistiúil RMPT
-  RMPT Foirneach Báistiúil
-  Uisce

**Plean Forbartha Chontae na Gaillimhe
2022-2028**

**Baile Beagfháis
Maigh Cuilinn
Bainistíocht Riosca Tuilte**



**Comhairle Chontae na Gaillimhe
Galway County Council**

Galway County Council 2022/OSI_NMA_090
© Ordnance Survey Ireland, 2022